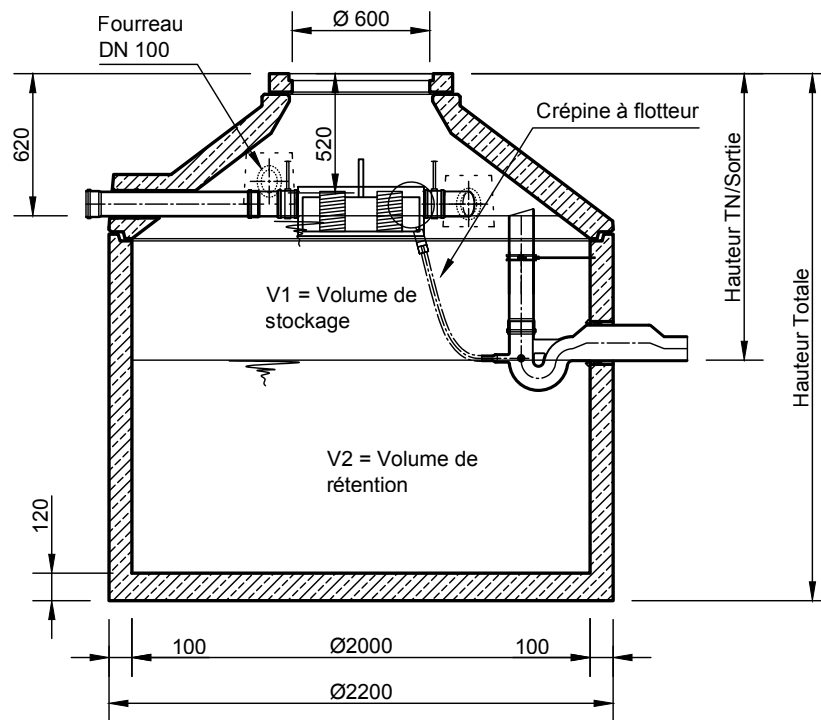


Citerne Mall Reto Family avec filtre à fentes Reto PF

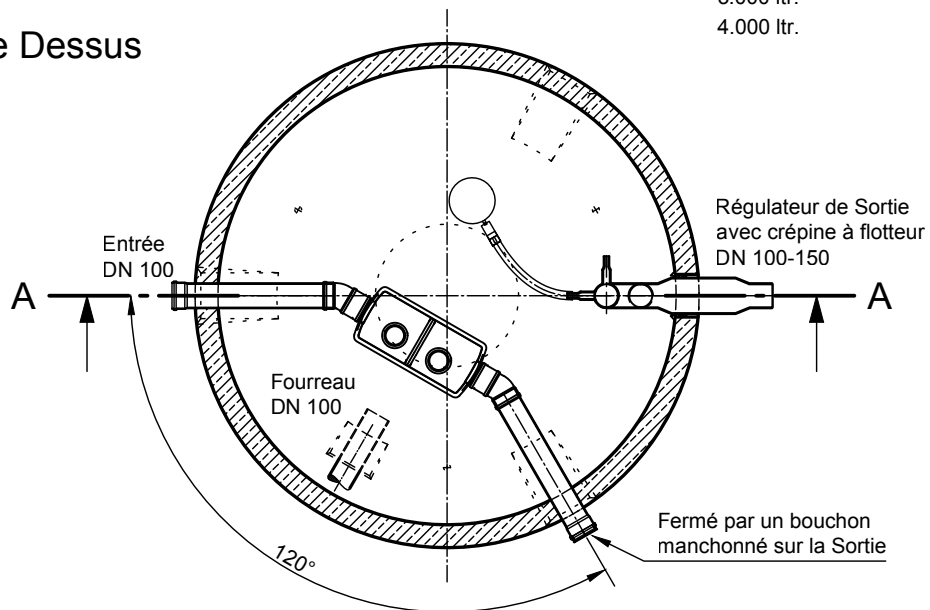
Tampon classe A.15

Coupe A-A



Volume de stockage	Hauteur TN/Sortie
2.000 ltr.	1280 mm
3.000 ltr.	1590 mm
4.000 ltr.	1910 mm

Vue de Dessus



Numéro de commande	Diamètre intérieur mm	Volume nominal m ³	Hauteur totale mm	Pièces la plus lourde kg	Poids total kg
Reto PF 3900	2000	3,90	2000	3.030	4.360
Reto PF 4700	2000	4,70	2250	3.440	4.770
Reto PF 5800	2000	5,80	2600	4.000	5.330
Reto PF 6500	2000	6,50	2800	4.320	5.650
Reto PF 7000	2000	7,00	3000	4.650	5.980
Reto PF 8000	2000	8,00	3300	5.130	6.460

- Avec un tampon de classe B.125 la profondeur d'entrée et de sortie ainsi que la hauteur totale augmente de 45mm.
- La hauteur des joints de mortier est supposée être de 10mm.
- Tolérance des éléments en béton selon la norme DIN-4034.

mall
umweltsysteme

Rev.	Beschreibung	Datum	Bearbeitet	Benennung:	Maßstab:
-	Zur Ansicht	27.07.2023	KMeichel	Citerne Mall Reto Family avec filtre à fentes, Reto PF	1:33
				Zeichnungs-Nr.:	Format:
				RW-S-RT-10496	A4
Datum	24.07.2023	Erstellt	KMeichel	Blatt	
Ersatz für		Geprüft	Lienhard		
Gewicht		Sachbear.			
Werkstoff		Beleg-Nr.			
		SAP - Mat.			

Alle Rechte und Änderungen vorbehalten