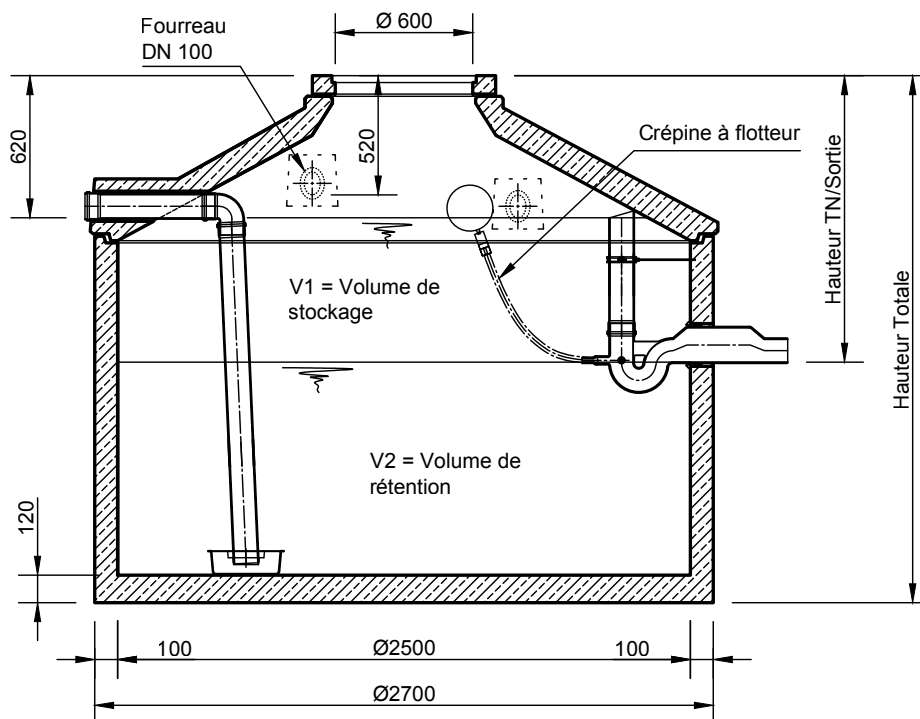


# Citerne Mall Reto Family

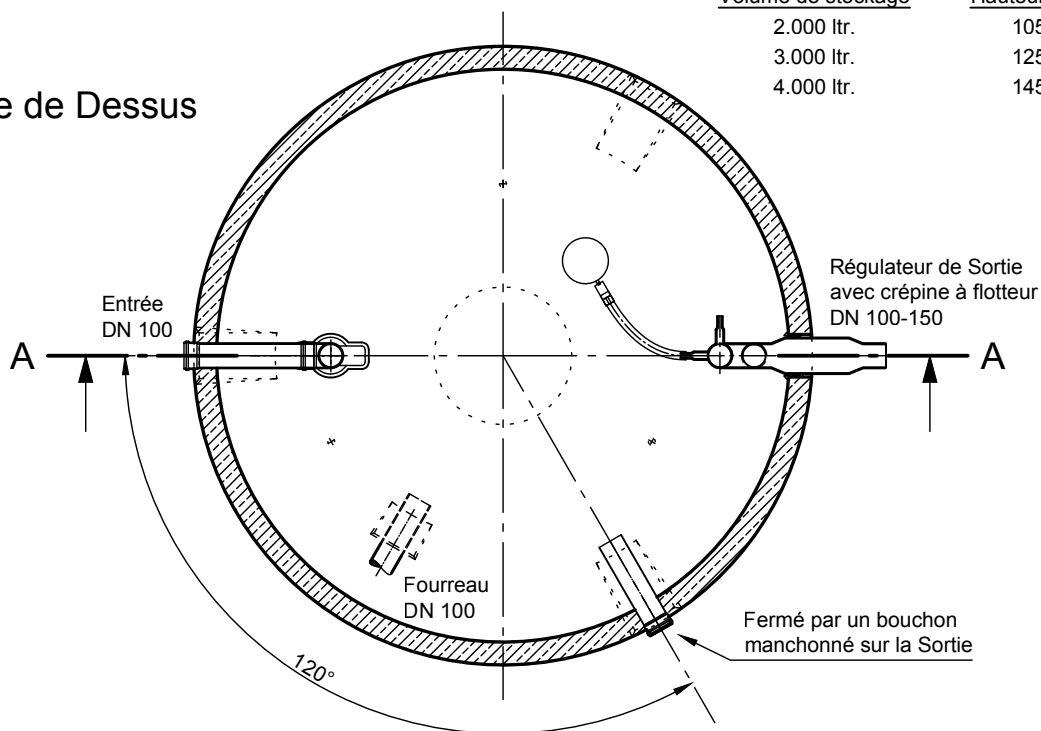
Tampon classe A.15

## Coupe A-A



Volume de stockage	Hauteur TN/Sortie
2.000 ltr.	1050 mm
3.000 ltr.	1250 mm
4.000 ltr.	1450 mm

## Vue de Dessus



Num éro de commande	Diam ètre intérieur mm	Volum e nominal m³	Hauteur totale mm	Pièces la plus lourde kg	Poids total kg
Reto F 7600	2500	7,60	2300	4.660	6.830
Reto F 9100	2500	9,10	2600	5.260	7.430
Reto F 11000	2500	11,00	3000	6.060	8.240
Reto F 12500	2500	12,50	3300	6.660	8.840

- Avec un tampon de classe B.125 la profondeur d'entrée et de sortie ainsi que la hauteur totale augmente de 45mm.
- La hauteur des joints de mortier est supposée être de 10mm.
- Tolérance des éléments en béton selon la norme DIN-4034.

**mall**  
umweltsysteme

Rev.	Beschreibung	Datum	Bearbeitet	Benennung:	Maßstab:
-	Zur Ansicht	27.07.2023	KMeichel	Citerne Mall Reto Family, Reto F	1:33
Datum	24.07.2023	Erstellt	KMeichel	Zeichnungs-Nr.:	Blatt
Ersatz für		Geprüft		RW-S-RT-10492	-
Gewicht		Sachbear.	Lienhard		
Werkstoff		Beleg-Nr.			
		SAP - Mat.			

Alle Rechte und Änderungen vorbehalten